

适用于半导体及SMT行业

银浆-锡膏-胶水回温箱

华裕

惠州市华裕科技有限公司

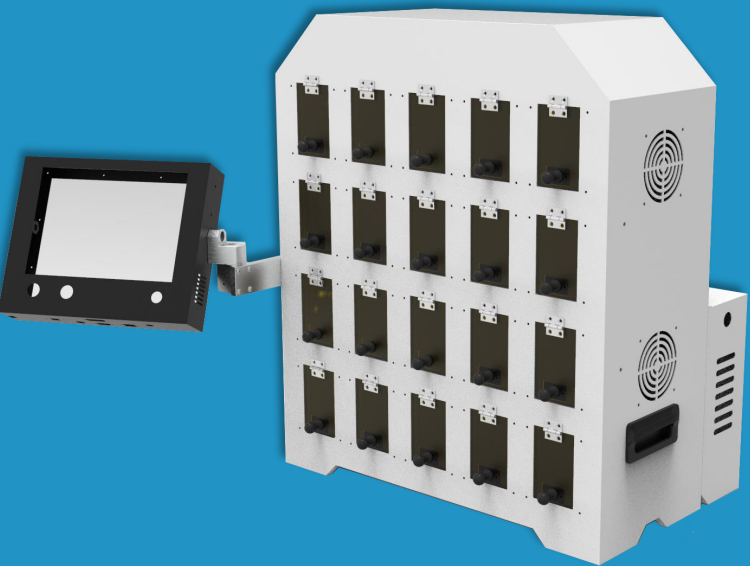
地址：广东省惠州市仲恺高新区和畅六路东39号厂房A1栋3楼

热线：0752-2685890

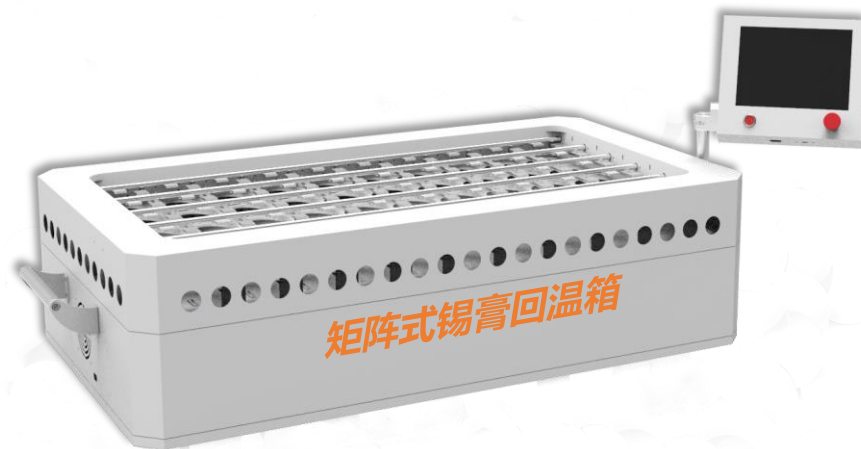
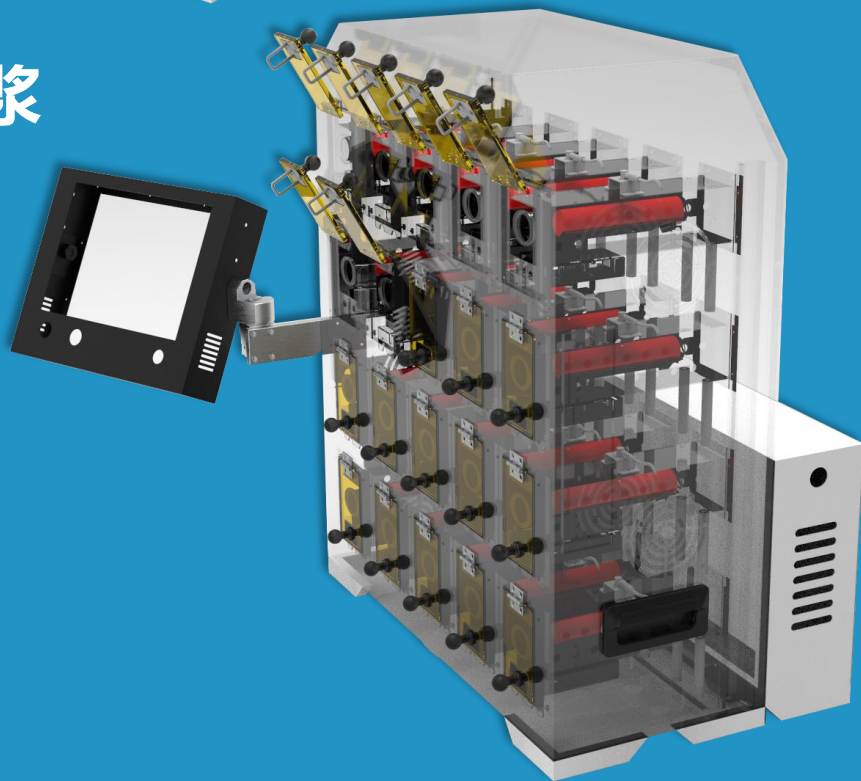
邮箱：hy@chhygr.com

网址：www.chhygr.com





胶水、银浆
回温箱

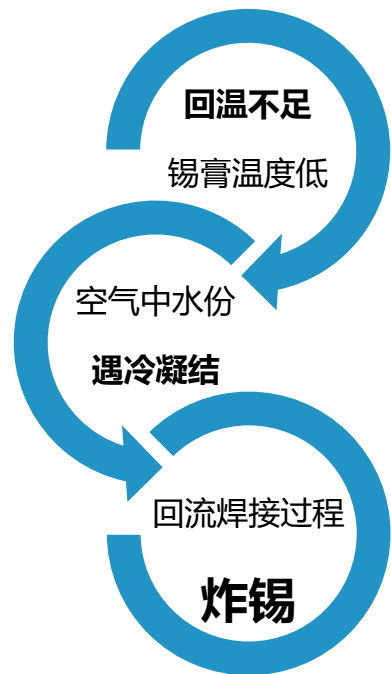
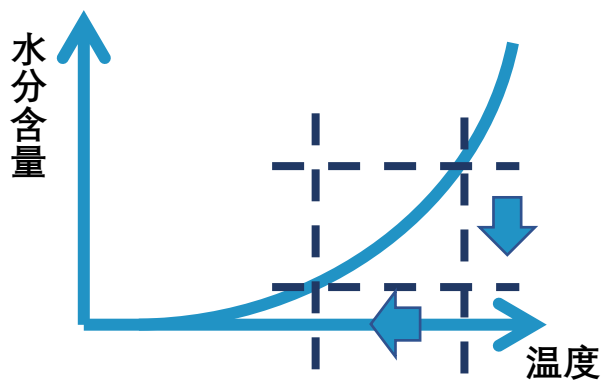


矩阵式
锡膏回温箱

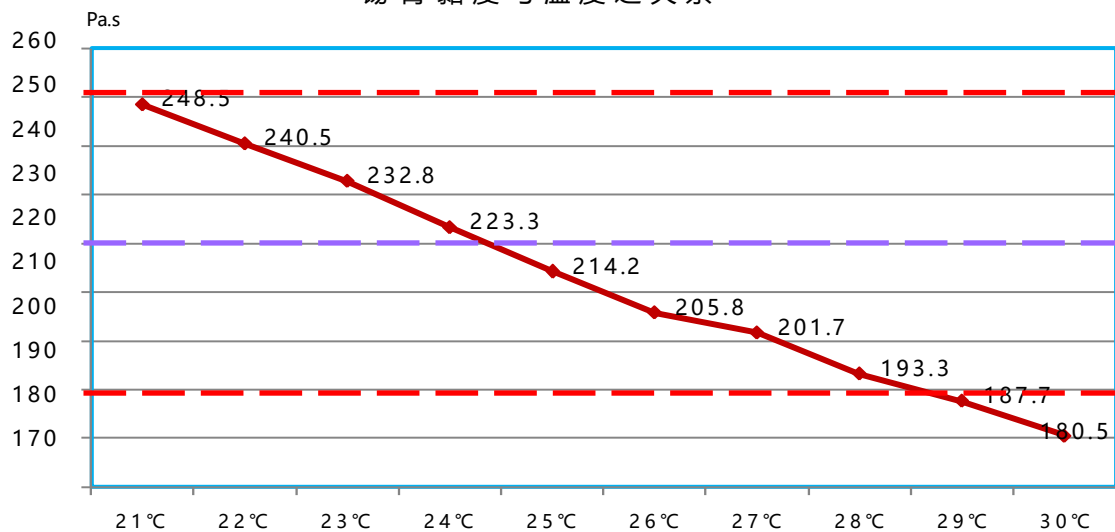


旋转式
锡膏回温箱

SMT锡膏： 温度与水分含量的关系



锡膏黏度与温度之关系



银浆、胶水、锡膏回温不足

- 1.空气中的水蒸汽含量与温度成正比。
- 2.水蒸气凝结成液态进入锡膏中。
- 3.在回流过程中，水份形成蒸汽从锡膏中爆裂溢出，导致熔融锡膏飞溅到板面，形成大量锡珠。

锡膏、胶水、银浆的粘度受温度的影响非常明显，回温不足的锡膏粘度偏大，无法发挥良好的触变性，影响印刷的下锡成型。

严重的品质隐患

全方位监控回温环节

回温时间管理

智能回温箱可以记录并显示每一瓶的回温时间，并对回温时间做判定，从而确定是否允许取出。

先进先出原则

内部PLC严格执行先进先出的逻辑判定，优先开放最先完成回温的锡膏瓶。



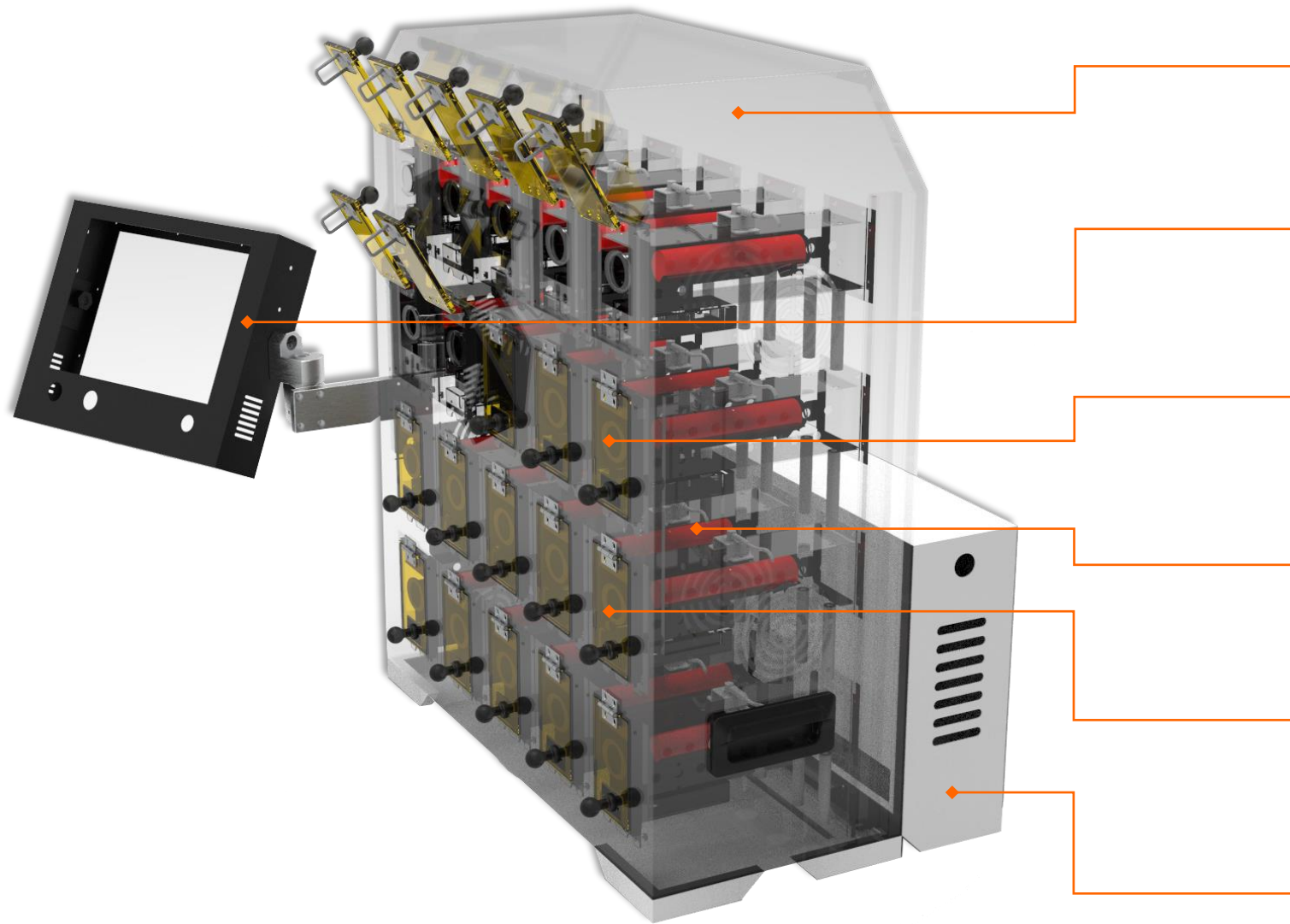
超时报警

因生产排配等原因造成的锡膏长时间未取用，设备将在超过设定的预警时间后报警提醒。

环境温度监控

设备自带的温度变送器可以监控周边环境的温湿度。温度过高或过低都不适合锡膏回温，将报警提示。

胶水、银浆回温箱



胶水、银浆回温箱

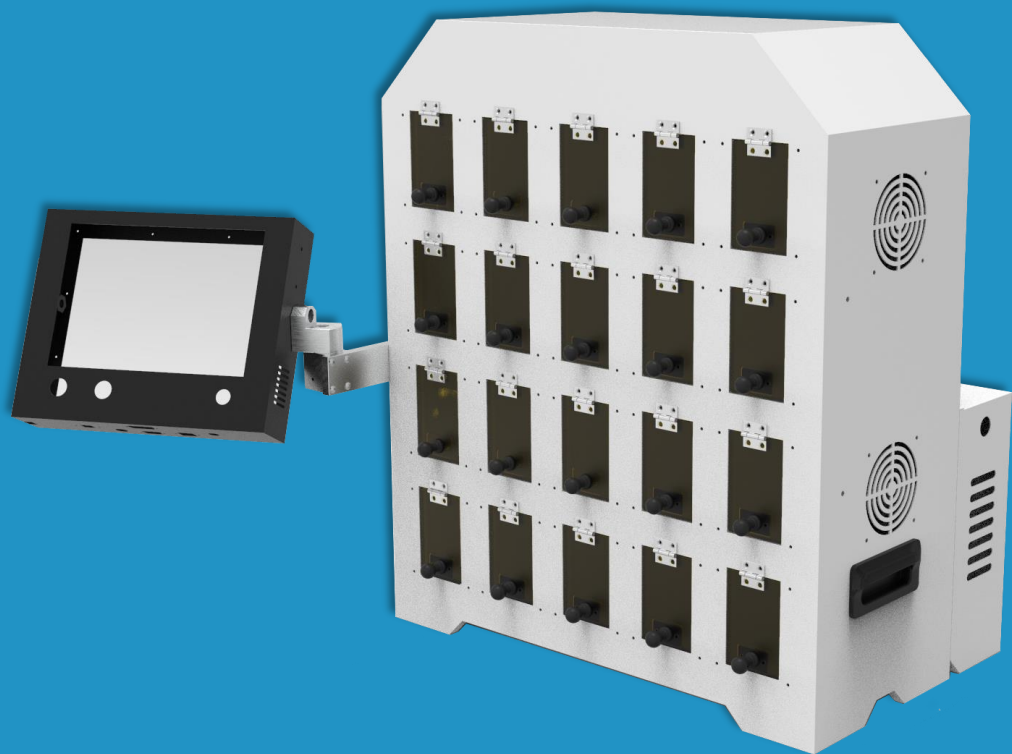
主控操作屏幕

闭锁机构

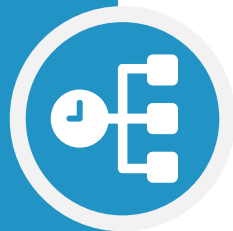
存储位置

胶水、银浆出入口

电控箱



性能优势 • 无可替代



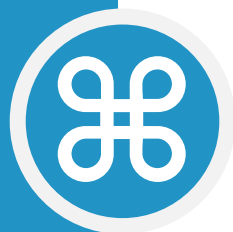
控制方式（全电动）

7吋高清触摸屏操作
松下PLC控制，2个扩展模块，90个I/O接口，20个LED指示
20个电磁闭锁机构，断电锁止，硬件防呆
带温度传感器（**监控回温箱所在的环境温度**）



所需能源

纯电动控制，内置UPS电源，永不失控
电源：220V 50/60Hz
不需要气源



应用范围

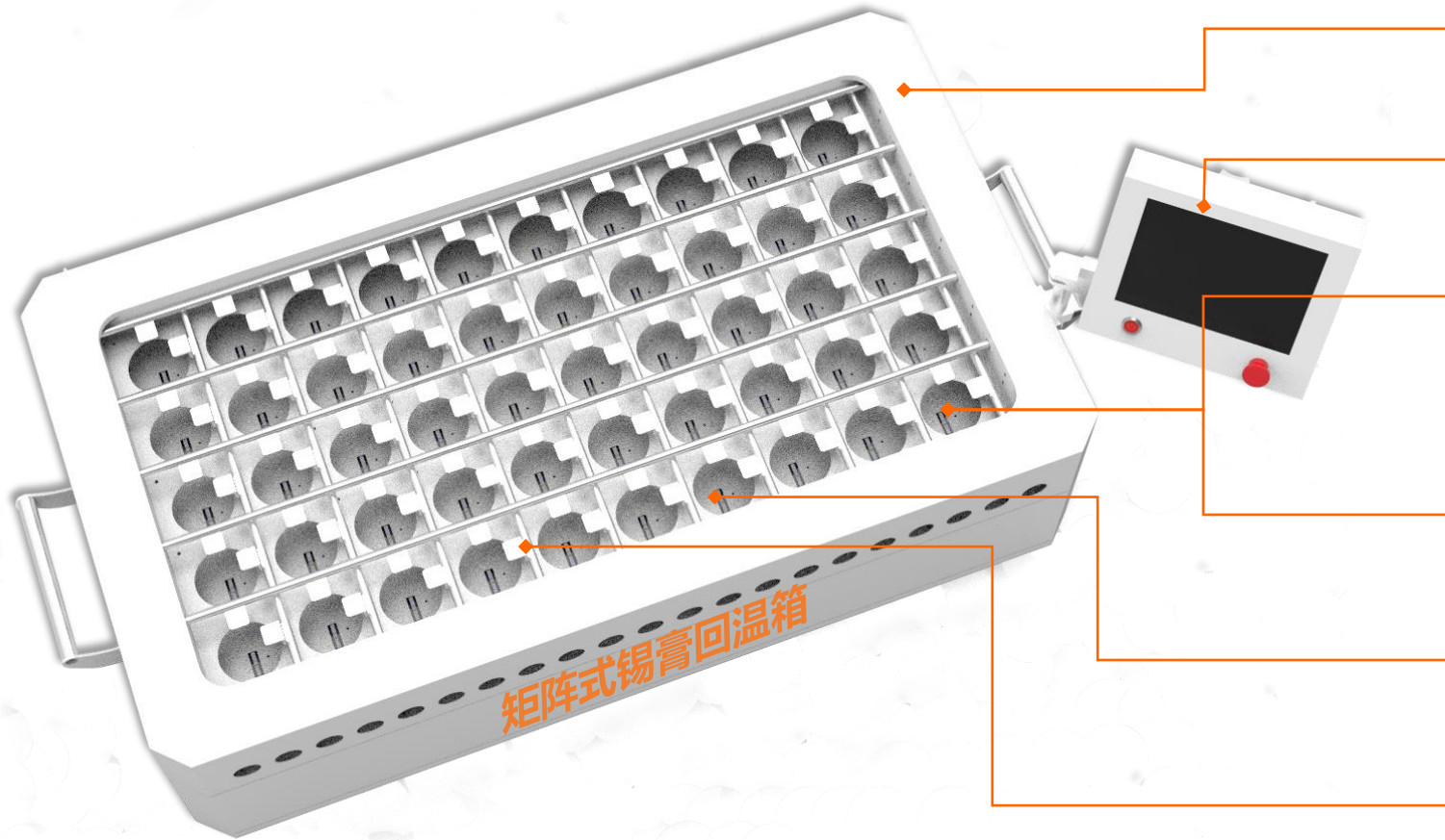
针管状胶水、银浆回温管控
管控数量：20管（**可根据客户要求定制**）
可分区管控：20管可分多个区域，放置不同品牌
先进先出，不到时间无法取出，超时报警



设备参数

设备尺寸：600长*350宽*650高

矩阵式锡膏回温箱



锡膏回温箱

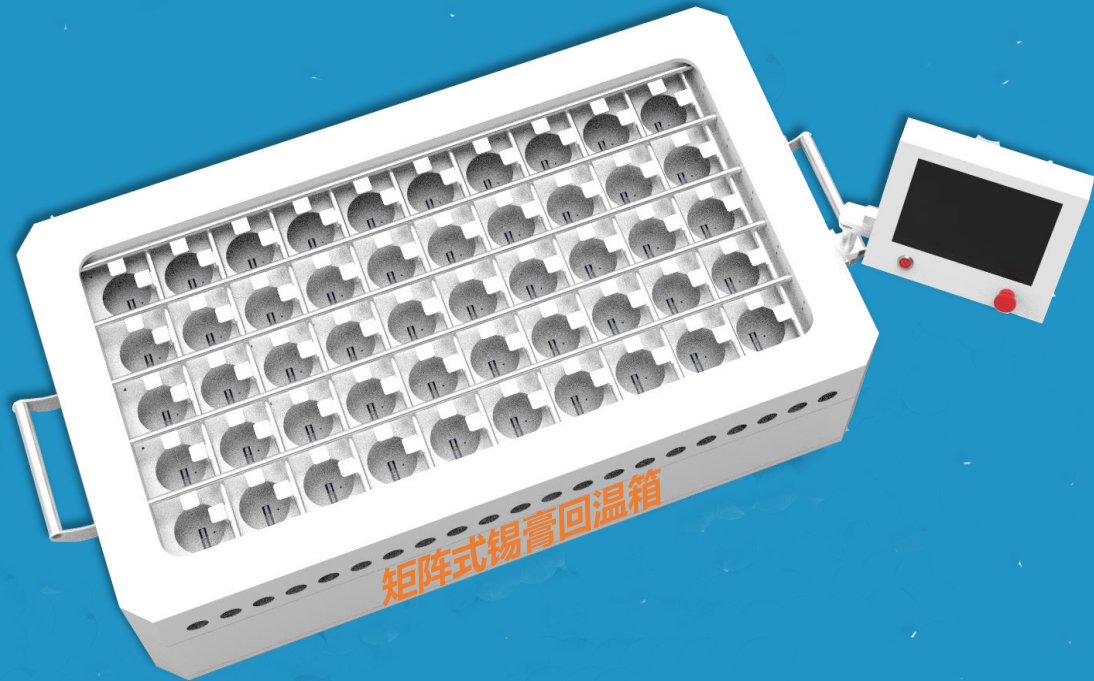
操作屏幕

锡膏取出位置

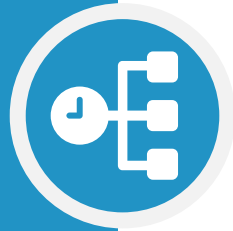
锡膏存储位置

底部感应触点

X/Y闭锁机构



性能优势 • 无可替代



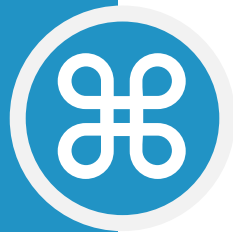
控制方式（全电动）

10.2吋高清触摸屏操作
松下PLC控制，3个扩展模块，136个I/O接口，10个激光指示
15个直流马达驱动闭锁杆，断电锁止，硬件防呆
带温度传感器（监控回温箱所在的环境温度）



所需能源

纯电动控制，内置UPS电源，永不失控
电源：220V 50/60Hz
不需要气源



应用范围

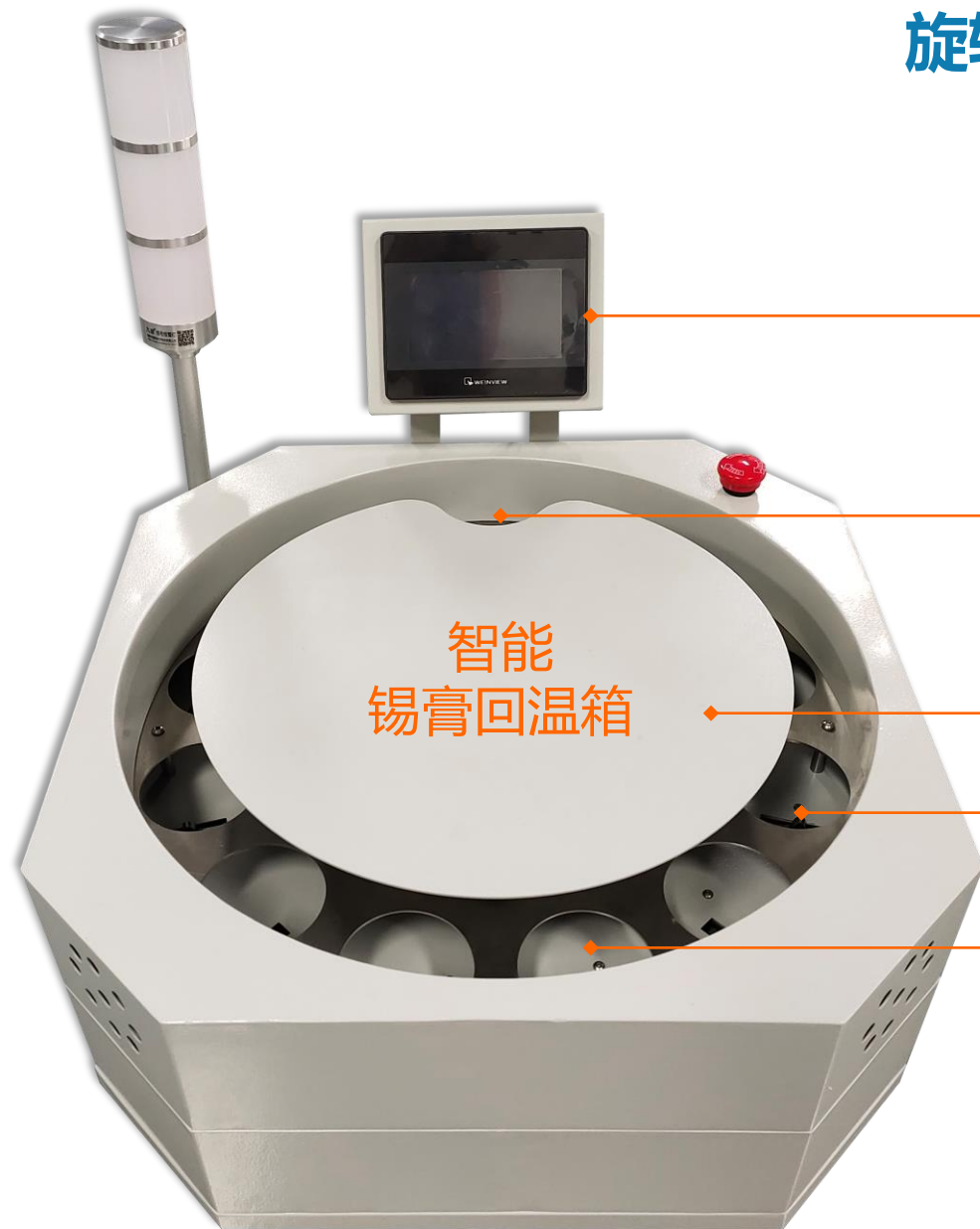
瓶装锡膏回温管控
管控数量：50瓶（可根据客户要求定制）
可分区管控：50瓶可分多个区域，放置不同品牌
先进先出，不到时间无法取出，超时报警



设备参数

设备尺寸：1000长*600宽*300高（含屏幕）

旋转式锡膏回温箱



操作屏幕

可以被取出的锡膏位置

转动盘

感应触点

锡膏存储位置



智能
锡膏回温箱

性能优势 • 无可替代



控制方式

威纶触屏操作
松下PLC控制
直流马达驱动，断电锁止，无法转动，有效防呆
带温度感应器（监控环境温度）



所需能源

纯电动控制，配备UPS电源，永不失控
电源：220V 50/60Hz
不需要气源



应用范围

瓶装锡膏回温管控
管控数量：12瓶
可分区管控：12瓶分1区，2区，3区
先进先出，不到时间无法取出，超时报警



设备参数

设备尺寸：500长*500宽*300高（含屏幕）



谢谢观看

Thank You

地址：广东省惠州市仲恺高新区和畅六路东39号厂房A1栋3楼

热线：0752-2685890

邮箱：hy@chhygr.com

网址：www.chhygr.com



